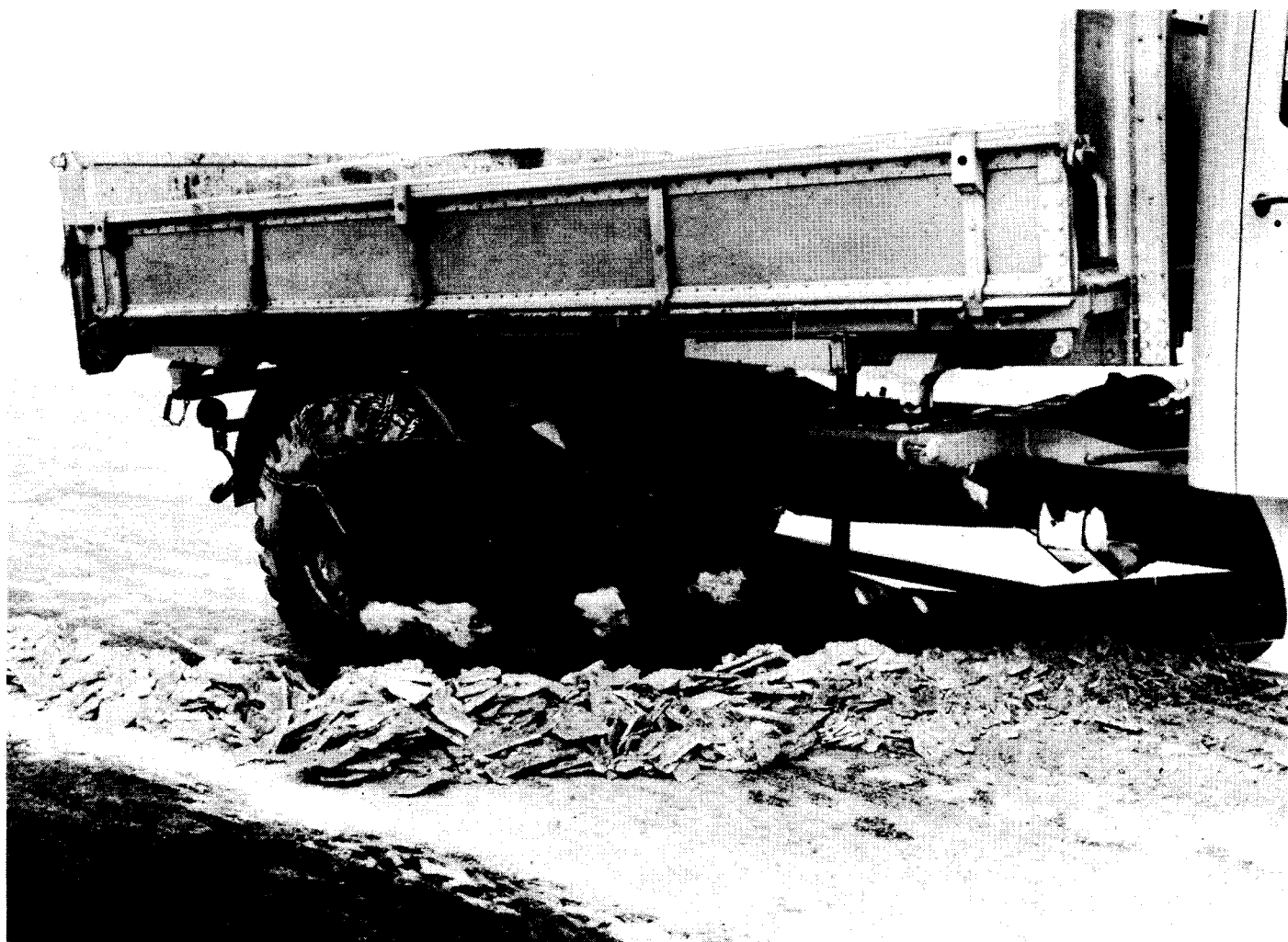


E. DÜRST WETZIKON KONSTRUKTIONSWERKSTÄTTE ANHÄNGERBAU

TELEPHON (051) 97 87 72



Schneepflug- und Hobel.

=====

Patent Nr. 319158

Der auf obenstehender Abbildung gezeigte Schneepflug- und Hobel hat sich während 4 Wintern auf's Beste bewährt. Seiner Einfachheit wegen findet er überall Anklang. Die Leistung auf Strassen mit festgefahrenen Schneebrücken ist unübertroffen, da der Wagen je nach Festigkeit des zu räumenden Schnees belastet wird. Er lässt sich an jeden Kipper montieren. Die Höhe kann mittels der Kippbrücke eingestellt werden. Das Pflugmesser besteht aus 3 Teilen, die bei grossen Schlägen durch Scherbolzen ausgeklinkt werden. Im mindesten Falle können 20 cm Neuschnee entfernt werden, wodurch er als Pflug und Hobel verwendet werden kann. Durch seine Montage unter der Brücke bleibt die Länge des Fahrzeuges unverändert und seine Wendigkeit unbeschränkt. Die Arbeitsbreite beträgt 3 m. Trotz seiner vielseitigen Verwendbarkeit und unübertroffenen Leistung ist er im Preise günstig.

PREIS fertig montiert: Fr. 2'860.--